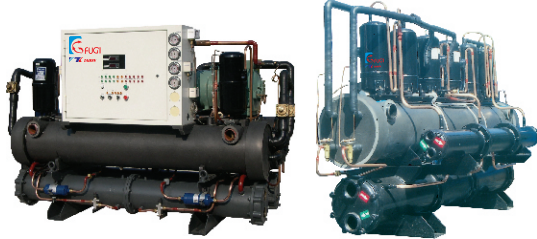


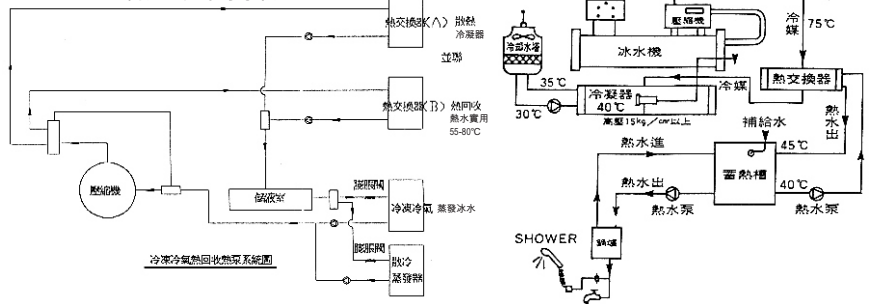
渦卷式及螺旋式熱回收裝置冰水機

The circumvolution mode and corkscrew mode heat recyclable device water chiller.



本產品正申請專利中
高溫型熱泵冰水機

系統圖



- 同樣設備投資，一機兩用，省空間：
除可供應冷房空調外，利用熱回收裝置回收原來要排棄的廢熱，供應溫熱水。
- 大幅節省能源，節流就是賺錢：
利用壓縮機運轉吐出的高溫熱能，加溫熱水系統，最高可製造45°C的熱水，可大幅減少原來加熱系統(瓦斯、重油)之費用。
- 熱回收能力
最高可達冷卻能力之公稱能力的30%以上，例PQO153CRSW冷房能力45,000kcal小，其熱回收能力可達13,500kcal小之熱量回收。
- 安全便利的優越設備
無污染、噪音、靜靜的回收熱能，只要少許的初期投資裝置費用，可長期回收熱能，節約能源;全然不必投資人事管理維護費用。

- 熱回收節省燃料費用效益分析：

舉例：某家賓館裝設壹台HPR-15SD(15TR級)

附加熱回收裝置冰水機熱回收能力13,500kcal小

能源	單位熱量	全年熱回收量	全年熱回收量	其相對能源之費用節省
電熱器	860kcal/kw	5130000+860=	3元/度	178,953元
瓦斯	8,900kcal/cm ³	5130000+8900=	13.5元/M ³	77,314元
重油	9,200kcal/公升	5130000+9200=	6.5元/公升	36,244元

※單價僅供參考，依時價變動調整之。

- 適用場合：
大飯店、賓館、旅社、MOTEL、餐廳、三溫暖、高爾夫球場、浴場、宿舍、工商業大量溫水實用均可。

規格表 Specifications

項目 Item		機型 Model	HPR-15SD	HPR-20SD	HPR-25SD	HPR-30SD	HPR-40TF	HPR-50TF	HPR-60TF	HPR-80TF	HPR-100TF	HPR-120TF		
性能	冷卻能力	Kcal/h	45,000	60,000	75,000	90,000	120,000	150,000	180,000	240,000	300,000	360,000		
	熱回收能力	Kcal/h	13,500	18,000	22,500	27,000	36,000	45,000	54,000	72,000	90,000	108,000		
	電源	KW	13.8	18.2	23	27.6	36.4	46	55	73	92	110		
	380V 機種電流(C)	A	43	58	73	86	116	145	172	230	290	344		
	380V 機種電流(S)	A	25	34	42	50	67.5	84	100	133	168	199		
	440V 機種電流(R)	A	21.5	29	36.5	43	58	72.5	86	115	145	172		
壓縮機	型式 X 個數		渦卷式 Scroll				半密封螺旋式 Screw semi-hermetic							
	出力	KW	11.2	15	18.5	11.2X2	15X2	18.5X2	22X2	30X2	37X2	45X2		
	殼管式													
冷卻器	型式	m ³ /h	9	12	15	18	24	30	36	48	60	72		
	水量	m ³ /h	3	4	4.2	4.3	4.5	4.6	5	5.8	6	6.3		
	壓降	B	2"	2"	2"	2 1/2"	3"	3"	3"	4"	4"	4"		
凝結器	殼管式													
	配管尺寸	m ³ /h	11.7	15	18.8	23.4	30	37.5	45	60	75	90		
	型式	m ³ /h	5	6	4	6	5	5.2	5.1	5.2	6	6.3		
冷煤	配管尺寸	B	2"	2"	2 1/2"	2 1/2"	3"	3"	4"	4"	3"X2	3"X2		
	壓降		溫感式外部均壓膨脹閥											
	配管尺寸	Kg	8	11	13	8X2	11X2	13X2	16X2	22X2	26X2	32X2		
運轉調整裝置	冷媒控制方式		溫度調節器(電子式LED) PLC控制											
	種類		運轉(綠)-電源(白)-故障燈(黃) (電子式儀表)											
	充填量	%	0.100											
外型尺寸	冰水熱水控制方式		高壓-低壓											
	A 指	mm	1300	1800	2000	1600	2600	2600	2600	3000	3100	3400		
	B 燈	mm	500	600	600	500	600	600	750	900	1000	1000		
	壓表	mm	1300	1400	1400	1400	1400	1400	1400	1500	1600	1600		
	D 容量調整範圍	mm	600	900	900	800	1200	1300	1300	1400	1400	1400		
	E 保護裝置	mm	400	500	500	400	500	500	650	800	900	900		
	F 機體重量	Kg	400	630	660	620	1100	1350	1410	1630	2100	2200		
運轉重量	Kg	470	710	740	700	1250	1500	1600	1850	2400	2500			

*註1. 所有數據依 CNSB4072 之條件測試

a. 凝結器入口水溫 30°C c. 冷卻器入口水溫 12°C
b. 凝結器出口水溫 35°C d. 冷卻器出口水溫 7°C

*註2. 電源規格訂貨時應註明，並非同一機體可適用 220V、380V、440V 三種電源。

*註3. 標準品無微電腦控制器，但可加裝，費用另計。

*註4. 本規格係根據設計資料，若有變更，則依商品所附說明書記載為準，恕不另行通知。